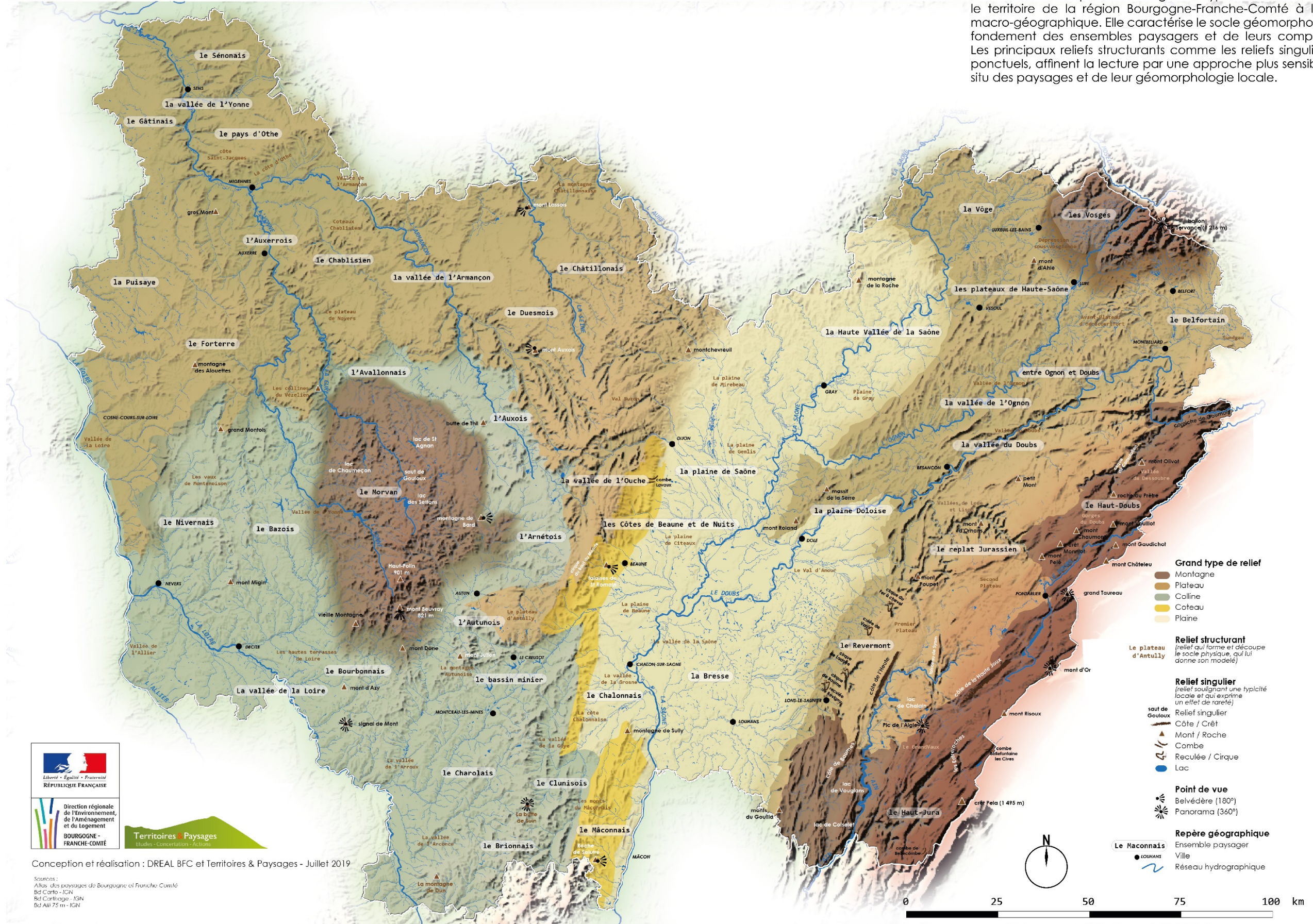


LES PAYSAGES ISSUS DU SOCLE GÉOMORPHOLOGIQUE RÉGIONAL

Cette carte présente les grands types de relief structurant le territoire de la région Bourgogne-Franche-Comté à l'échelle macro-géographique. Elle caractérise le socle géomorphologique, fondement des ensembles paysagers et de leurs composantes. Les principaux reliefs structurants comme les reliefs singuliers, plus ponctuels, affinent la lecture par une approche plus sensible et in-situ des paysages et de leur géomorphologie locale.



Conception et réalisation : DREAL BFC et Territoires & Paysages - Juillet 2019

Sources : Atlas des paysages de Bourgogne et Franche-Comté
Bd Carthage - IGN
Bd Carthage - IGN
Bd Ali 75 m - IGN

Territoires & Paysages
études - concertation - actions